

Umgang mit MRSA auf einen Blick

Personenbezogene Hygienemaßnahmen

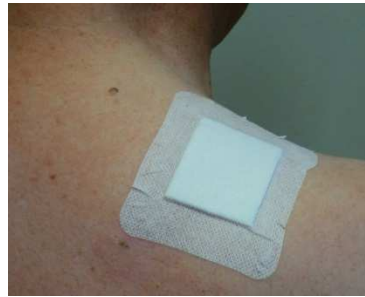
- Händedesinfektion vor Verlassen des Zimmers
- Händedesinfektion vor Betreten von Gemeinschaftsräumen
- Händedesinfektion vor Beteiligung an Aktivitäten
- Besucher desinfizieren sich nach Verlassen des Zimmers die Hände



**Hände
desinfizieren
nicht vergessen**

Hygienemaßnahmen bei Risikofaktoren

- Wunden Sonden, Drainagen werden abgedeckt



- Bei einer Erkältung / Bronchitis ist das Tragen von einem Mundschutz in Gemeinschaftsräumen nötig



- Tracheostoma bei Bedarf mit Hilfsmitteln wie z.B. Filter, Tuch, Mundschutz bedecken

Allgemeines

- Keime auf der Haut sind normal
- Eine Keimbesiedelung ist keine Infektion / Krankheit
- Ziel ist es, eine Verschleppung der Keime zu vermeiden
- Teilnahme am Gemeinschaftsleben ist erwünscht
- Menschen mit Demenz und einer chronischen MRSA Besiedelung können am Gemeinschaftsleben teilnehmen. Maßnahmen müssen ggfs. individuell angepasst werden.

